

OptiPlex 3046 Small Form Factor

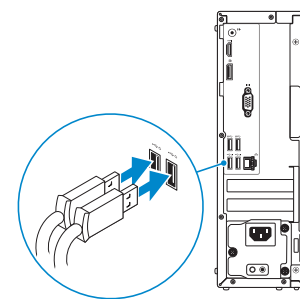
Quick Start Guide

Hurtig startguide
Pikaopas
Hurtigstart
Snabbstartguide



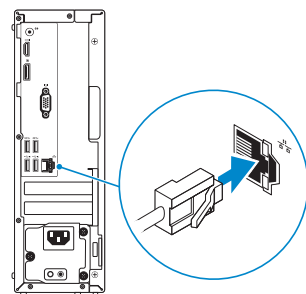
1 Connect the keyboard and mouse

Tilslut tastatur og mus
Liitä näppäimistö ja hiiri
Slik kobler du til tastaturet og musen
Anslut tangentbordet och musen



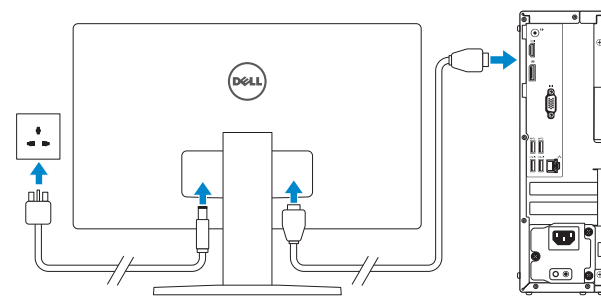
2 Connect the network cable — optional

Tilslut netværkskablet — valgfrit
Liitä verkkokaapeli — valinnainen
Slik kobler du til nettverkskabelen — tilleggsutstyr
Anslut nätverkskabeln — valfritt



3 Connect the display

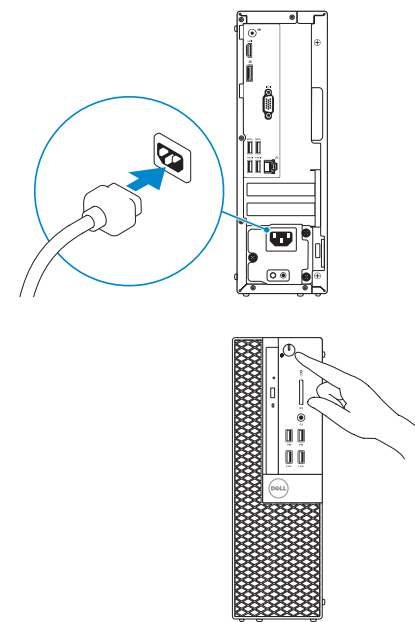
Tilslut skærmen
Liitä näyttö
Slik kobler du til skjermen
Anslut bildskärmen



- NOTE:** If you ordered your computer with a discrete graphics card, connect the display to the discrete graphics card.
- BEMÆRK:** Hvis du bestilte din computer med et diskret grafikkort, tilslut skærmen til det diskrete grafikkort.
- HUOMAUTUS:** Jos tilasit tietokoneen erillisellä näyttöohjainkortilla, liitä näyttö erilliseen näyttöohjainkorttiin.
- MERK:** Hvis du bestilte et diskret grafikkort sammen med datamaskinen, må du koble skjermen til det diskrete grafikkortet.
- ANMÄRKNING:** Om du beställde datorn med ett separat grafikkort ansluter du bildskärmen till det separata grafikkortet.

4 Connect the power cable and press the power button

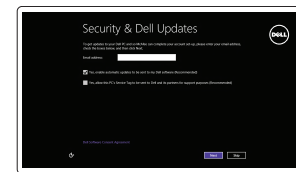
Tilslut strømkablet og tryk på tænd/sluk-knappen
Kytke virtajohto ja paina virtapainiketta
Slik kobler du til strømkabelen og trykker på strømknappen
Anslut strømkabeln och tryck på strömbrytaren



5 Finish operating system setup

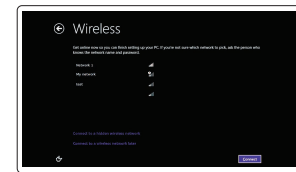
Afslut konfiguration af operativsystem
Suorita käyttöjärjestelmän asennus loppuun
Fullfør oppsett av operativsystemet
Slutför inställningen av operativsystemet

Windows 8.1



Enable security and updates

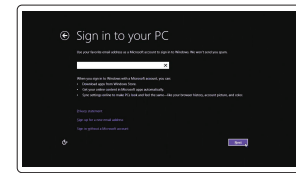
Aktivér sikkerhed og opdateringer
Ota suojaus ja päivitykset käyttöön
Aktiver sikkerhet og oppdateringer
Aktivera säkerhet och uppdateringar



Connect to your network

Opret forbindelse til netværket
Muodosta verkkoyhteys
Koble deg til netverket ditt
Anslut till ditt nätverk

- NOTE:** If you are connecting to a secured wireless network, enter the password for the wireless network access when prompted.
- BEMÆRK:** Hvis du tilslutter til et sikret trådløst netværk, indtast adgangskoden til det trådløse netværk når du bliver bedt om det.
- HUOMAUTUS:** Jos muodostat yhteyttä suojattuun langattomaan verkkoon, anna langattoman verkon salasana kun sitä pyydetään.
- MERK:** Ange passordet for å få tilgang til det trådløse netverket når du blir bedt om det for å få kobles til det sikrede trådløse netverket.
- ANMÄRKNING:** Ange lösenordet för åtkomst till det trådlösa nätverket när du blir ombedd om du ansluter till ett skyddat trådlöst nätverk.



Sign in to your Microsoft account or create a local account

Log på din Microsoft-konto eller opret en lokal konto
Kirjautu Microsoft-tilillesi tai luo paikallinen tili
Logg inn på Microsoft-kontoen din eller opprett en lokal konto
Logga in till ditt Microsoft-konto eller skapa ett lokalt konto

Product support and manuals
Produktsupport og manualer
Tuotetuki ja käyttöoppaat
Produktsupport och handböcker

Dell.com/support
Dell.com/support/manuals
Dell.com/support/windows
Dell.com/support/linux

Contact Dell

Kontakt Dell | Dellin yhteystiedot
Kontakt Dell | Kontakta Dell

Dell.com/contactdell

Regulatory and safety

Loggivningsmæssigt og sikkerhed
Säädöstenmukaisuus ja turvallisuus
Lovpålagte forhold og sikkerhet
Reglering och säkerhet

Dell.com/regulatory_compliance

Regulatory model

Regulatorisk model | Säädösten mukainen malli
Regulerende modell | Regleringsmodell

D115

Regulatory type

Regulatorisk type | Säädösten mukainen tyyppi
Regulerende type | Regleringstyp

D115001

Computer model

Computermodell | Tietokoneen malli
Datamaskinmodell | Datormodell

OptiPlex 3046 SFF

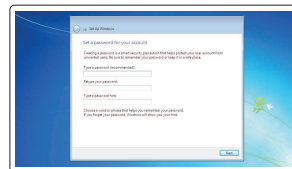


0VMCVFA00

© 2016 Dell Inc.
© 2016 Microsoft Corporation.
© 2016 Canonical Ltd.

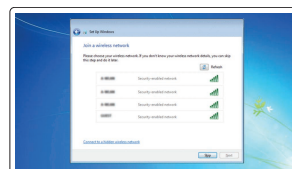
Printed in China.
2016-05

Windows 7



Set up password for Windows

Opret adgangskode til Windows
Määritä Windowsin salasana
Sett opp passord for Windows
Ställ in lösenord för Windows



Connect to your network

Opret forbindelse til netværket
Muodosta verkkoyhteyts
Koble deg til nettverket ditt
Anslut till ditt nätverk

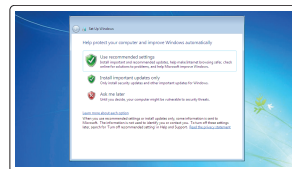
NOTE: If you are connecting to a secured wireless network, enter the password for the wireless network access when prompted.

BEMÆRK: Hvis du tilslutter til et sikret trådløst netværk, indtast adgangskoden til det trådløse netværk når du bliver bedt om det.

HUOMAUTUS: Jos muodostat yhteyttä suojattuun langattomaan verkkoon, anna langattoman verkon salasana kun sitä pyydetään.

MERK: Angi passwordet for å få tilgang til det trådløse nettverket når du blir bedt om det for å få kobles til det sikrede trådløse nettverket.

ANMÄRKNING: Ange lösenordet för åtkomst till det trådlösa nätverket när du blir ombedd om du ansluter till ett skyddat trådlöst nätverk.



Protect your computer

Beskyt din computer
Suojaa tietokoneesi
Beskytt datamaskinen
Skydda din dator

Ubuntu

Follow the instructions on the screen to finish setup.

Følg instruksjonerne på skærmen for at afslutte opsætning.
Suorita asennus loppuun noudattamalla näytön ohjeita.
Følg instruksene i skjermen for å gjøre ferdig oppsettet.
Slutför inställningen genom att följa anvisningarna på skärmen.

Locate Dell apps in Windows 8.1

Find dine Dell-apps i Windows 8.1
Paikanna Dell-sovellukset Windows 8.1:stä
Finn Dell-apper i Windows 8.1
Hitta Dell-appar i Windows 8.1



Register My Device

Register your computer

Registrer computeren | Rekisteröi tietokone
Registrer datamaskinen din | Registrera din dator



Dell Backup and Recovery

Backup, recover, repair, or restore your computer

Sikkerhedskopier, genopret, reparer eller gendan din computer
Varmuuskopioi, palauta tai korjaa tietokoneesi
Sikkerhedskopier, gjenopprett eller reparer datamaskinen
Säkerhetskopiera, återhämta, reparera eller återställ din dator



Dell Data Protection | Protected Workspace

Protect your computer and data from advanced malware attacks

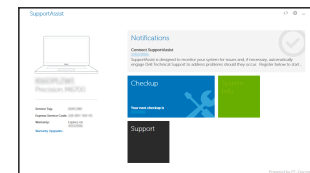
Beskyt din computer og dine data mod avancerede malware-angreb
Suojaa tietokoneesi ja tietosi edistyneiltä haittaohjelmistohyökkäyksiltä
Beskytt datamaskinen og data fra avansert, skadelig programvare
Skydda din dator och dina data från sabotageprogram



Dell SupportAssist

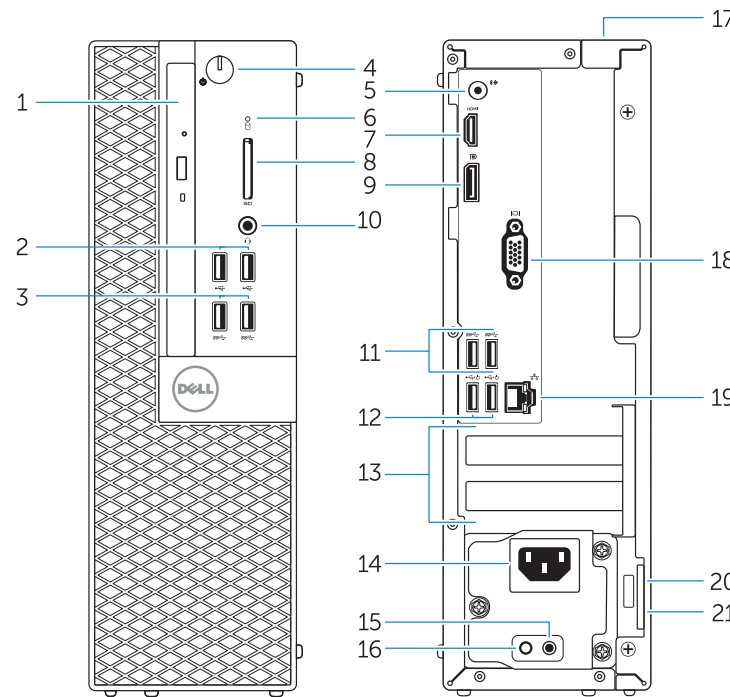
Check and update your computer

Tjek og opdater din computer
Tarkista ja päivitä tietokoneesi
Kontroller og oppdater datamaskinen
Kontrollera och uppdatera din dator



Features

Funktioner | Ominaisuudet | Funksjoner | Funktionen



1. Optical-drive bay
2. USB 2.0 connectors
3. USB 3.0 connectors
4. Power button/Power light
5. Line-out connector
6. Hard-drive activity light
7. HDMI connector
8. Memory card reader (optional)
9. DisplayPort connector
10. Headphone connector
11. USB 3.0 connectors
12. USB 2.0 connectors (Supports Smart Power On)
13. Expansion-card slots
14. Power connector

1. Optisk drevbås
2. USB 2.0-stik
3. USB 3.0-stik
4. Tænd/sluk-knap/strømindikator
5. Stik til udgående linje
6. Indikator for harddiskaktivitet
7. HDMI-stik
8. Hukommelseskortlæser (valgfrit tilbehør)
9. DisplayPort-stik
10. Stik til hovedtelefon
11. USB 3.0-stik
12. USB 2.0-stik (Understøtter Smart Power On)
13. Stik til udvidelseskort

15. Power-supply diagnostic button
16. Power-supply diagnostic light
17. Cable-cover lock slot
18. VGA connector (optional)
19. Network connector
20. Security-cable slot
21. Padlock ring

14. Strømkstik
15. Diagnosticeringsknap for strømforsyning
16. Diagnosticeringsindikator for strømforsyning
17. Låseslot til kabeldæksel
18. VGA-stik (valgfrit tilbehør)
19. Netværksstik
20. Sikkerhedskabelslot
21. Øje til hængelås

1. Optisen aseman paikka
2. USB 2.0 -liittimet
3. USB 3.0 -liittimet
4. Virtapainike/virran merkkivalo
5. Linjalähdön liitäntä
6. Kiintolevyn toimintavallo
7. HDMI-liitin
8. Muistikortinlukija (lisävaruste)
9. DisplayPort-liitin
10. Kuulokeliitäntä
11. USB 3.0 -liittimet
12. USB 2.0 -liitännät (tukevat Smart Power On -toimintoa)
13. Laajennuskorttipaikat
14. Virtaliitäntä

1. Optisk stasjonsbrønn
2. USB 2.0-kontakter
3. USB 3.0-kontakter
4. Strømknapp/Strømlampe
5. Linje ut-kontakt
6. Aktivitetslampe for harddisk
7. HDMI-kontakt
8. Minnekortleser (tilleggsutstyr)
9. DisplayPort-kontakt
10. Kontakt for hodetelefon
11. USB 3.0-kontakter
12. USB 2.0-kontakter (Støtter Smart Power On)
13. Utvidelsesspor
14. Strømkontakt

15. Virtalähteen diagnoosipainike
16. Virtalähteen diagnoosivalo
17. Cable-cover-lukkopaikka
18. VGA-liitäntä (lisävaruste)
19. Verkkoliitin
20. Suojakaapelin paikka
21. Riippulukkorenkkaat

15. Strømforsynings diagnostiseringsknapp
16. Strømforsynings diagnostiseringslampe
17. Låsespor deksel
18. VGA-kontakt (Tilleggsutstyr)
19. Netverkskontakt
20. Spor for sikkerhetskabel
21. Hengelåsring

1. Optiskt enhetsfack
2. USB 2.0-kontakter
3. USB 3.0-kontakter
4. Strömbrytare/strömindikator
5. Linjeutgångskontakt
6. Lampa för harddiskaktivitet
7. HDMI-kontakt
8. Minneskortläsare (tillval)
9. DisplayPort-kontakt
10. Hörlurskontakt
11. USB 3.0-kontakter
12. USB 2.0-kontakter (stöder smart start)
13. Kortplatser för expansionskort
14. Strömkontakt

NOTE: An upgrade from Windows 7 32-bit to Windows 10 will require a manual installation of the system drivers. To download Windows 10 and the latest drivers, visit Dell.com/support and enter the service tag of your system. For any questions related to upgrading to Windows 10, see <http://windows.microsoft.com/en-us/windows-10/upgrade-to-windows-10-faq>.

BEMÆRK: En opgradering fra Windows 7 32-bit til Windows 10 vil kræve en manuel installation af systemdriverne. Besøg Dell.com/support for at hente Windows 10 samt de seneste drivere og indtast dit systems servicemærke. Ved spørgsmål relateret til opgradering til Windows 10, se <http://windows.microsoft.com/en-us/windows-10/upgrade-to-windows-10-faq>.

HUOMAUTUS: Päivitys 32-bittisestä Windows 7:stä Windows 10:een edellyttää järjestelmäohjainten manuaalista asennusta. Voit ladata Windows 10:n ja uusimmat ohjaimet siirtymällä osoitteeseen Dell.com/support ja syöttämällä järjestelmäsi huoltomerkin. Jos sinulla on kysyttävää Windows 10:een päivittämisestä, katso <http://windows.microsoft.com/en-us/windows-10/upgrade-to-windows-10-faq>.

MERK: Systemdriverne må installeres manuelt for å oppdatere fra Windows 7.32-bit til Windows 10. Besøk Dell.com/support og angi servicemerket for å laste ned Windows 10 og de nyeste driverne. Se <http://windows.microsoft.com/en-us/windows-10/upgrade-to-windows-10-faq> hvis du har spørsmål i forbindelse med oppgradering til Windows 10.

ANMÄRKNING! En uppgradering från Windows 7 32-bitars till Windows 10 kräver en manuell installation av systemdrivrutinerna. Hämta Windows 10 och de senaste drivrutinerna genom att gå till Dell.com/support och ange servicenumret för ditt system. Gå till <http://windows.microsoft.com/en-us/windows-10/upgrade-to-windows-10-faq> om du har frågor som rör uppgraderingen till Windows 10.